

СОГЛАСОВАНО:

<p>Начальник Санкт-Петербургского ЗЦ ЕС ОрВД</p> <p> Д.В. Исаев</p> <p>_____ 2015 г.</p> <p>М.П.</p>	<p>Начальник Сыктывкарского РЦ ЕС ОрВД</p> <p> В.В. Григорьев</p> <p>_____ 2015 г.</p>
<p>Директор филиала ОАО «Коминвизтранс» «Аэропорт «Воркута»</p> <p> А.А. Ермаков</p> <p>_____ 2015 г.</p> <p>М.П.</p>	<p>_____</p> <p>_____ 2015 г.</p>



ЛИСТ СОГЛАСОВАНИЯ

аэронавигационного паспорта посадочной площадки КС-44 «ВОРКУТИНСКАЯ»
с Объединенным Арктическим авиационным отрядом

Должность	Подпись/дата	Расшифровка подписи
Командир Объединенного Арктического авиационного отряда		А. Щербак
Заместитель командира Объединенного Арктического авиационного отряда — старший штурман		В. Козырь

СЗ МТУ ВТ ФАВТ
Дата 30.04.2015 № 373-419

1

Утверждаю
Старший авиационный начальник
посадочной площадки
КС-44 «ВОРКУТИНСКАЯ»

 С.В. Мехедов

« 29 » декабря 2014 г.

**АЭРОНАВИГАЦИОННЫЙ ПАСПОРТ
ПОСАДОЧНОЙ ПЛОЩАДКИ
КС-44 «ВОРКУТИНСКАЯ»**



2 СОДЕРЖАНИЕ

Лист согласования.	0-1
Регистрация поправок аэронавигационного паспорта посадочной площадки.	0-2
Контрольный лист	0-3
1. Географические и административные данные посадочной площадки.	1-1
2. Время работы служб и средств по обслуживанию на посадочной площадке.	1-2
3. Данные по перронам.	1-3
4. Данные по рулежным дорожкам (РД).	1-4
5. Данные по местам стоянок воздушных судов посадочной площадки.	1-5
6. Данные по местам проверок высотомеров посадочной площадки.	1-6
7. Данные по препятствиям посадочной площадки радиусом 5 км с центром в контрольной точке посадочной площадки	1-7
8. Минимумы посадочной площадки	1-8
9. Физические характеристики посадочной площадки.	1-9
10. Огни приближения и огни ВПП посадочной площадки.	1-10
11. Организация выполнения полетов на посадочной площадке.	1-11
12. Запретные зоны, зоны ограничения полетов, постоянные опасные зоны, специальные зоны.	1-12
13. Данные средств связи на посадочной площадке	1-13
14. Радионавигационные средства и средства посадки посадочной площадки.	1-14
15. Перечень карт (схем) посадочной площадки.	1-15
16. Перечень доказательной документации	1-16
Приложения	2
Карта посадочной площадки.	2 – 1
Карта наземного движения (огни и знаки руления).	2 – 2
Карта препятствий в R=5 км от контрольной точки посадочной площадки.	2 – 3
Карта маршрутов вылета и прибытия.	2 – 4
Карта захода по приборам.	2 – 5
Карта захода на посадку по ПВП с МКпос = 93°.	2 – 6
Карта захода на посадку по ПВП с МКпос = 273°.	2 – 6.1
Схема концентрации и перелета птиц в окрестностях посадочной площадки.	2 – 7
Схема расположения радиотехнического и метеорологического оборудования.	2 – 8
Схема продольного профиля оси ВПП посадочной площадки.	2 – 9
Схема выполнения маневра для внеочередного захода на посадку или ухода на запасной аэродром.	2 – 10
Справочная информация	3 - 1
Регистрация сверок (проверок АНППП).	



ЛИСТ СОГЛАСОВАНИЯ

Ф.И.О. лица, ответственного за ведение паспорта посадочной площадки КС-44 «ВОРКУТИНСКАЯ»	Шевченко Алексей Викторович	
Занимаемая должность (служба) ответственного лица.	Инженер 2-ой категории Службы организации перевозок	
Приказ (распоряжение) о назначении ответственного лица.	Приказ № 349ЛС от 14.05.2014 г.	
<i>Наименование службы</i>	<i>Подпись/дата</i>	<i>Расшифровка подписи</i>
-	-	-
-	-	-





КОНТРОЛЬНЫЙ ЛИСТ

Лист		Дата	
1. Титульный лист.		25 декабря 2014 г.	
2. Содержание		25 декабря 2014 г.	
0 - 1 Лист согласований.		25 декабря 2014 г.	
0 - 2 Регистрация поправок в АНППП.		25 декабря 2014 г.	
0 - 3 Контрольный лист		25 декабря 2014 г.	
Лист	Дата	Лист	Дата
1 – 1	25 декабря 2014 г.	2.1	25 декабря 2014 г.
1 – 2	25 декабря 2014 г.	2 – 1	25 декабря 2014 г.
1 – 3	25 декабря 2014 г.	2 – 2	25 декабря 2014 г.
1 – 4	25 декабря 2014 г.	2 – 3	25 декабря 2014 г.
1 – 5	25 декабря 2014 г.	2 – 4	25 декабря 2014 г.
1 – 6	25 декабря 2014 г.	2 – 5	25 декабря 2014 г.
1 – 7	25 декабря 2014 г.	2 – 6	25 декабря 2014 г.
1 – 7.1	25 декабря 2014 г.	2 – 6.1	25 декабря 2014 г.
1 – 8	25 декабря 2014 г.	2 – 7	25 декабря 2014 г.
1 – 9	25 декабря 2014 г.	2 – 8	25 декабря 2014 г.
1 – 10	25 декабря 2014 г.	2 – 9	25 декабря 2014 г.
1 – 11	25 декабря 2014 г.	2 – 10	25 декабря 2014 г.
1 – 12	25 декабря 2014 г.	3 - 1	25 декабря 2014 г.
1 – 13	25 декабря 2014 г.		
1 – 14	25 декабря 2014 г.		
1 – 15	25 декабря 2014 г.		
1 – 16	25 декабря 2014 г.		
Лист		Дата	
Регистрация сверок (проверок АНППП)		25 декабря 2014 г.	
В настоящем экземпляре сброшюровано 36 (тридцать шесть) листов.			



1. ГЕОГРАФИЧЕСКИЕ И АДМИНИСТРАТИВНЫЕ ДАННЫЕ ПОСАДОЧНОЙ ПЛОЩАДКИ КС-44 «ВОРКУТИНСКАЯ»

№ п.п.	Наименования аэронавигационных данных (АНД)	Значение элемента АНД	Доказательная документация
1	2	3	4
1.1	Указатель (индекс) местоположения посадочной площадки	-	-
1.2	Название	КС-44 «ВОРКУТИНСКАЯ»	-
1.3	Наименование собственника посадочной площадки	ООО «Газпром трансгаз Ухта»	-
1.4	Юридический адрес собственника посадочной площадки.	169300, республика Коми, г. Ухта, пр-т Ленина, дом 39/2	-
1.5	Номер телефона собственника посадочной площадки	(8216) 77-20-86	-
1.5.1	Номер телефона старшего авиационного начальника посадочной площадки	+7 912-947-70-53	
1.6	Номер факса собственника посадочной площадки	(8216) 77-21-83	-
1.7	E-mail собственника посадочной площадки	slaviap@sgp.gazprom.ru	-
1.8	Полное название ближайшего к посадочной площадке крупного населенного пункта	г. Воркута	(8)
1.9	Направление и расстояние от центра города или населенного пункта	34 км юго-западнее от центра г. Воркута	(8)
1.10	Координаты местоположения контрольной точки посадочной площадки (широта, долгота в градусах, минутах и секундах)	671333с 0634027в	(1)
1.11	Система координат	ПЗ-90.02	(1)
1.12	Вид покрытия ВПП посадочной площадки	Бетон	(2)
1.13	Превышение (абсолютная высота) контрольной точки посадочной площадки (м)	126м	(1)
1.14	Магнитное склонение посадочной площадки (в градусах)	+24	(1)
1.15	Ограничения на посадку на ВПП	13,5 т	(2)
1.16	Подразделения, базирующиеся на посадочной площадке	нет	-



2. ВРЕМЯ РАБОТЫ СЛУЖБ И СРЕДСТВ ПО ОБСЛУЖИВАНИЮ ПОСАДОЧНОЙ ПЛОЩАДКИ КС-44 «ВОРКУТИНСКАЯ»

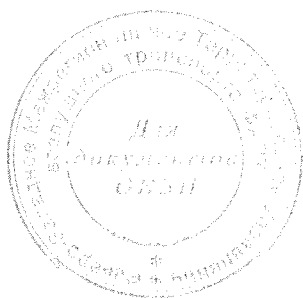
№ п.п.	Наименования аэронавигационных данных (АНД)	Значение элемента АНД	Доказате льная документ ация
1	2	3	4
2.1	Администрация посадочной площадки	08.00 – 17.00 МСК	-
2.2	Аэропорт (Посадочная площадка)	По запросу	-
2.3	Таможня и иммиграционная служба	-	-
2.4	Медицинская и санитарная служба	-	-
2.5	Бюро САИ по проведению инструктажа	-	-
2.6	Бюро информации ОВД	-	-
2.7	Метеорологическое бюро по проведению Инструктажа	-	-
2.8	Служба воздушного движения (ОВД)	-	-
2.9	Служба заправки топливом	-	-
2.10	Служба оформления и обработки	-	-
2.11	Служба обеспечения безопасности	-	-
2.12	Служба противообледенительной обработки	-	-
2.13	Служба поискового и аварийно- спасательного обеспечения полетов	-	-
2.14	Служба обеспечения бортовым питанием	-	-
2.15	Медицинская служба	-	-
2.16	Аэродромная служба	-	-



**3. ДАННЫЕ ПО ПЕРРОНАМ
ПОСАДОЧНОЙ ПЛОЩАДКИ КС-44 «ВОРКУТИНСКАЯ»**

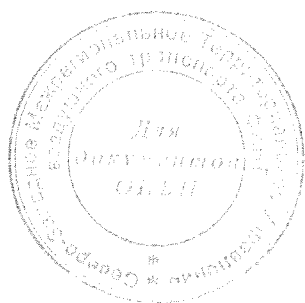
№ п.п.	Наименования аэронавигационных данных (АНД)	Значение элемента АНД	Доказательная документация
Перроны на посадочной площадке отсутствуют.			
1	2	3	4
3.1	Наименование перрона	-	
3.1.1	Тип покрытия перрона	-	
3.1.2	Прочность покрытия перрона (PCN) ¹⁾	-	
3.1.3	Обозначение точки границы перрона	-	
3.1.4	Координаты точки границы перрона (широта, долгота в градусах, минутах, секундах)	-	

¹⁾ PCN – классификационное число покрытия.



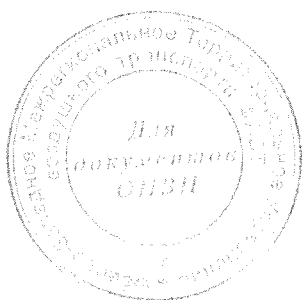
**4. ДАННЫЕ ПО РУЛЕЖНЫМ ДОРОЖКАМ (РД)
ПОСАДОЧНОЙ ПЛОЩАДКИ КС-44 «ВОРКУТИНСКАЯ»**

№ п.п.	Наименования аэронавигационных данных (АНД)	Значение элемента АНД	Доказательная документация
Рулежные дорожки на посадочной площадке отсутствуют.			
1	2	3	4
4.1	РД:	-	-
4.1.1	Обозначение РД	-	-
4.1.2	Тип покрытия РД	-	-
4.1.3	Прочность покрытия РД (PCN)	-	-
4.1.4	Протяженность РД (м)	-	-
4.1.5	Ширина РД (м)	-	-
4.1.6	Маркировка РД	-	-
4.1.7	Истинный пеленг (азимут) РД (в градусах и сотых долях градуса)	-	-
4.1.8	Магнитный пеленг (азимут) РД (в градусах и сотых долях градуса)	-	-



**5. ДАННЫЕ ПО МЕСТАМ СТОЯНОК ВОЗДУШНЫХ СУДОВ
ПОСАДОЧНОЙ ПЛОЩАДКИ КС-44 «ВОРКУТИНСКАЯ»**

№ п.п.	Наименования аэронавигационных данных (АНД)	Значение элемента АНД	Доказательная документация
<p align="center">Стоянки ВС на посадочной площадке отсутствуют. Для стоянок используется зона приземления и отрыва (TLOF) посадочной площадки.</p>			
1	2	3	4
5.1	Обозначение	Н	-
5.1.1	Координаты местоположения точки установки переднего колеса (широта, долгота в градусах, минутах, секундах)	671333с 0634027в	(1)
5.1.2	Прочность покрытия (PCN)	PCN 9R/B/X/U	(2)
5.1.3	Тип покрытия	Бетон	(2)



**6. ДАННЫЕ ПО МЕСТАМ ПРОВЕРКИ ВЫСОТОМЕРОВ
ПОСАДОЧНОЙ ПЛОЩАДКИ КС-44 «ВОРКУТИНСКАЯ»**

№ п.п.	Наименования аэронавигационных данных (АНД)	Значение элемента АНД	Доказательная документация
Специальные места для проверок высотомеров на посадочной площадке отсутствуют. Для проверки высотомеров используется TLOF.			
1	2	3	4
6.1	Местоположение	TLOF	
6.2	Превышение (абсолютная высота) (м)	126	(1)
6.3	Геодезическая высота ¹⁾ (м)	122	(1)

¹⁾ Геодезическая высота – высота, измеренная относительно поверхности эллипсоида.



**7. ДАННЫЕ ПО ПРЕПЯТСТВИЯМ ПОСАДОЧНОЙ ПЛОЩАДКИ
В РАДИУСЕ 5 КМ С ЦЕНТРОМ В КОНТРОЛЬНОЙ ТОЧКЕ
ПОСАДОЧНОЙ ПЛОЩАДКИ КС-44 «ВОРКУТИНСКАЯ»**

Идентификатор (№ п.п.) препятствия	Наименование препятствия	Широта препятствия (в градусах, минутах, секундах)	Долгота препятствия (в градусах, минутах, секундах)	Превышение (абсолютная высота) (м)	Геодетическая высота (м)	Вид / цвет Марки ровки	Доказательная документация
1	2	3	4	5	6	7	8
7.1 Препятствия в радиусе 5 км от КТА посадочной площадки							
200001 ¹⁾	Прожектор на мет. ферме с громоотводом	671328с	0634251в	189	184	Нет	(1)
200002	Прожектор на мет. ферме с громоотводом	671330с	0634302в	204	199	Нет	
200003	Прожектор на мет. ферме с громоотводом	671333с	0634312в	203	198	Нет	
200004	Турбина (молниеотвод)	671334с	0634253в	204	199	Нет	
200005	Турбина (молниеотвод)	671335с	0634300в	204	199	Нет	
200006	Турбина (молниеотвод)	671337с	0634308в	204	199	Нет	
200007	Громоотвод	671334с	0634248в	195	191	Нет	
200008	Прожектор (с молниеотводом)	671337с	0634253в	186	181	Нет	
200009	Прожектор (с молниеотводом)	671339с	0634313в	186	182	Нет	
200010	Прожектор (с молниеотводом)	671335с	0634310в	191	187	Нет	
200011	Радиомачта с сотами	671419с	0634623в	230	225	Красные огни	
200012	Прожектор (с молниеотводом)	671313с	0633905в	151	147	Нет	
200013	Прожектор (с молниеотводом)	671317с	0633900в	152	147	Нет	
200014	Прожектор (с молниеотводом)	671317с	0633917в	154	150	Нет	
200015	Прожектор (с молниеотводом)	671321с	0633906в	154	149	Нет	
200016	Прожектор (с молниеотводом)	671323с	0633919в	155	151	Нет	
200017	Прожектор (с молниеотводом)	671321с	0633929в	155	150	Нет	
200018	Прожектор (с молниеотводом)	671320с	0633935в	155	150	Нет	
200019	Прожектор (с молниеотводом)	671322с	0633942в	155	150	Нет	
200020	Прожектор на мет. ферме	671333с	0634000в	132	127	Нет	
200021	Прожектор на мет. ферме	671328с	0634005в	134	129	Нет	
200022	Прожектор на мет. ферме	671329с	0634007в	134	130	Нет	
200023	Прожектор на мет. ферме	671325с	0634008в	134	129	Нет	
200024	Прожектор на мет. ферме	671328с	0634020в	137	132	Нет	
200025	Прожектор на мет.	671331с	0634016в	135	131	Нет	



	ферме						
200026	Прожектор	671334с	0634029в	128	123	Нет	
200027	Мет. эстакада линии кабелей	671333с	0634030в	130	125	Нет	
200028	Прожектор	671332с	0634026в	127	123	Нет	
200029	Шкаф электрический	671332с	0634029в	129	124	Нет	
200030	Шкаф электрический	671331с	0634030в	129	124	Нет	
200031	Фонарь белый	671332с	0634030в	129	126	Нет	
200032	Ветроуказатель	671330с	0634033в	136	131	Нет	(1)
200033	Мет. эстакада линии кабелей	671327с	0634036в	131	126	Нет	
200034	Мет. эстакада линии кабелей	671327с	0634037в	131	127	Нет	
200035	Арочный переход мет. эстакады линии кабелей	671327с	0634037в	136	131	Нет	
200036	Арочный переход мет. эстакады линии кабелей	671326с	0634038в	136	131	Нет	
200037	Плиты бет.	671327с	0634034в	128	123	Нет	
200038	Плиты бет.	671329с	0634031в	128	124	Нет	
200039	Молниеотвод мет.	671353с	0634059в	142	137	Нет	
200040	Молниеотвод мет.	671351с	0634100в	140	135	Нет	
200041	Молниеотвод мет.	671352с	0634105в	143	138	Нет	
200042	Вышка телеметрии	671350с	0634102в	143	138	Красные огни	
200043	Арочный переход мет. Эстакады	671330с	0634059в	139	135	Нет	
200044	Арочный переход мет. эстакады	671329с	0634059в	140	135	Нет	
200045	Опора ЛЭП	671323с	0634022в	134	129	Нет	
200046	Угол забора	671325с	0634023в	127	122	Нет	
200047	Вышка телеметрии	671421с	0634304в	167	162	Красные огни	(1)
200048	Молниеотвод мет.	671420с	0634304в	165	161	Нет	
200049	Молниеотвод мет.	671417с	0634259в	168	163	Нет	
200050	Молниеотвод мет.	671419с	0634301в	168	164	Нет	
200051	Молниеотвод мет.	671419с	0634255в	169	164	Нет	

200001¹⁾, где

2 - район в радиусе 5 км от КТПП

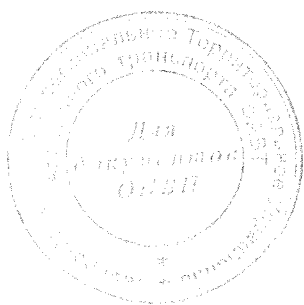
00001 - номер препятствия



8. МИНИМУМЫ ПОСАДОЧНОЙ ПЛОЩАДКИ КС-44 «ВОРКУТИНСКАЯ»

№ п.п.	Наименование элемента аэронавигационных данных (АНД)	Значение элемента АНД	Доказательная документация
1	2	3	4
8.1	Минимумы посадочной площадки для взлета		
8.1.1	Тип ВС	-	-
8.1.1.1	Ннго	-	-
8.1.1.2	Видимость с огнями ВПП день	-	-
8.1.1.3	Видимость с огнями ВПП ночь	-	-
8.1.1.4	Видимость без огней ВПП день	-	-
8.1.1.5	Видимость без огней ВПП ночь	-	-
8.2	Минимумы посадочной площадки для посадки	-	-
8.2.1	Тип ВС	-	-
8.2.1.1	РМС (ИЛС) Авт	-	-
8.2.1.2	РМС (ИЛС) Дир	-	-
8.2.1.3	РМС (ИЛС) ПСП	-	-
8.2.1.4	РСП/ОСП	-	-
8.2.1.5	РСП	-	-
8.2.1.6	ОСП	-	-
8.2.1.7	ОПРС	-	-
8.2.1.8	ОПРС обратного старта	-	-
8.2.1.9	ВЗП	-	-

Полеты на посадочную площадку КС-44 «ВОРКУТИНСКАЯ» осуществляются по ПВП и минимумы посадочной площадки КС-44 «ВОРКУТИНСКАЯ» для полетов ВС по ПВП днем и ночью определяются Правилами визуальных полетов в соответствии со статьями 3.33, 3.33.1, 3.33.2, 3.112 ФАП «Подготовка и выполнение полетов в гражданской авиации Российской Федерации».



**9. ФИЗИЧЕСКИЕ ХАРАКТЕРИСТИКИ ВПП ПОСАДОЧНОЙ ПЛОЩАДКИ
КС-44 «ВОРКУТИНСКАЯ»**

№ п.п.	Наименования аэронавигационных данных (АНД)	Значение элемента АНД	Доказатель ная документац ия
1	2	3	4
9.1	Обозначение ВПП (TLOF)	Н	-
9.1.1	Класс ВПП	-	-
9.1.2	Длина ВПП (м)	-	-
9.1.3	Ширина ВПП (м)	-	-
9.1.4	Прочность искусственного покрытия ВПП (PCN)	-	-
9.1.5	Координаты порога ВПП (широта, долгота в градусах, минутах, секундах)	-	-
9.1.6.	Абсолютная высота порога ВПП (м)	-	-
9.1.7	Истинный азимут (пелен) ВПП (в градусах)	-	-
9.1.8	Магнитный азимут (пелен) ВПП (в градусах)	-	-
9.1.9	Тип посадочной площадки	На уровне поверхности	(2)
9.1.10	Координаты геометрического центра TLOF (широта, долгота в градусах, минутах, секундах)	671333с 0634027в	(1)
9.1.11	Длина зоны приземления и отрыва TLOF (м)	24	(2)
9.1.12	Ширина зоны приземления и отрыва TLOF (м)	24	(2)
9.1.13	Уклон TLOF	-	-
9.1.14	Тип поверхности TLOF	Бетон	(2)
9.1.15	Несущая способность зоны TLOF (т.).	PCN 9R/B/X/U	(2)
9.1.16	Тип зоны конечного этапа захода на посадку и взлета (FATO).	Необорудованная	(2)
9.1.17	Истинный пеленг	117°/297°	(1)
9.1.18	Длина FATO (м)	25,3	(2)
9.1.19	Ширина FATO (м).	25,3	(2)
9.1.20	Уклон FATO	-	-
9.1.21	Тип поверхности FATO	Смешанный Бетон грунт	(2)
9.1.22	Длина зоны безопасности (м)	51	(2)
9.1.23	Ширина зоны безопасности (м)	51	(2)
9.1.24	Тип поверхности зоны безопасности	Насыпной уплотненный грунт	(2)
9.1.25	Длина полосы свободной от препятствий	-	-



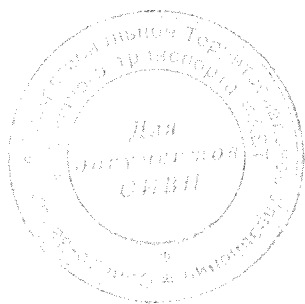
**10. ОГНИ ПРИБЛИЖЕНИЯ И ОГНИ ПОСАДОЧНОЙ ПЛОЩАДКИ
КС-44 «ВОРКУТИНСКАЯ»**

№ п.п.	Наименования аэронавигационных данных (АНД)	Значение элемента АНД	Доказате льная документ ация
1	2	3	4
10.1	Обозначение ВПП	Н	
10.1.1	Тип системы огней приближения	Белые огни постоянного излучения	-
10.1.2	Протяженность системы огней приближения	100м	-
10.1.3	Сила света системы огней приближения	ОМИ	-
10.1.4	Огни порога ВПП (входные)	-	-
10.1.5	Огни фланговых горизонтов зоны приземления	-	-
10.1.6	Система визуальной индикации глиссады	-	-
10.1.7	Наклон глиссады	-	-
10.1.8	Местоположение системы визуальной индикации глиссады	-	-
10.1.9	Протяженность огней зоны приземления ВПП	-	-
10.1.10	Протяженность огней осевой линии ВПП	-	-
10.1.11	Сила света огней осевой линии ВПП	-	-
10.1.12	Интервалы установки огней осевой линии ВПП	-	-
10.1.13	Цвет огней осевой линии ВПП	-	-
10.1.14	Протяженность посадочных (боковых) огней ВПП.	-	-
10.1.15	Интервалы установки посадочных (боковых) огней ВПП.	-	-
10.1.16	Сила света посадочных (боковых) огней ВПП.	-	-
10.1.17	Цвет посадочных (боковых) огней ВПП.	-	-
10.1.18	Цвет ограничительных огней ВПП	-	-
10.1.19	Огни фланговых горизонтов зоны торможения	-	-
10.1.20	Огни зоны FATO		-
10.1.20.1	Интервалы установки огней зоны FATO	-	-
10.1.20.2	Сила света огней зоны FATO	-	-
10.1.20.3	Цвет огней зоны FATO	-	-
10.1.21	Огни зоны TLOF		-
10.1.21.1	Интервалы установки огней зоны TLOF	По углам зоны TLOF	-
10.1.21.2	Сила света огней зоны TLOF	ОМИ	-
10.1.21.3	Цвет огней зоны TLOF	Белые	-
10.1.22	Цвет вертодромного импульсного маяка	-	-



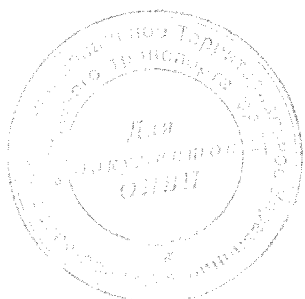
**11. ОРГАНИЗАЦИЯ ВЫПОЛНЕНИЯ ПОЛЕТОВ НА
ПОСАДОЧНОЙ ПЛОЩАДКЕ КС-44 «ВОРКУТИНСКАЯ»**

№ п.п.	Наименования аэронавигационных данных (АНД)	Значение элемента АНД	Доказат ельная докумен тация
1	2	3	4
11.1.	Границы района посадочной площадки	У посадочной площадки своего района посадочной площадки нет. Посадочная площадка находится в районе аэродрома Воркута	(3)
11.1.1	Координаты точек боковых границ	Окружность радиусом 80 км с центром в г.т 672918с, 0635924в	-
11.1.2	Обозначение точки	-	-
11.1.3	Координаты точки (широта, долгота в градусах, минутах, секундах)	-	-
11.2	Нижняя граница (м)	От земли	-
11.3	Верхняя граница (м)	До эшелона 6100м	-
11.4	Класс воздушного пространства в районе посадочной площадки	«С» Во время работы аэродрома Воркута. Диспетчерская зона аэродрома Воркута От земли до эшелона 1500м «G» Вне времени работы аэродрома Воркута. Район полетной информации Воркута от земли до эшелона 1500м	(3)
11.4	Наименование маршрута (при наличии)	-	
11.4.1	Последовательность точек пути маршрута	-	
11.5	Высота перехода (м) (абсолютное значение)	826	-
11.6	Высота перехода (м) (относительное значение)	(700)	-
11.7	Дополнительная информация, необходимая для организации выполнения полетов на посадочной площадке.	При организации полетов с площадки во время работы аэродрома Воркута, предоставление плана полета в органы ЕС ОрВД и получение диспетчерского разрешения является обязательной процедурой.	



12. ЗАПРЕТНЫЕ ЗОНЫ, ЗОНЫ ОГРАНИЧЕНИЯ ПОЛЕТОВ, ПОСТОЯННЫЕ ОПАСНЫЕ ЗОНЫ, СПЕЦИАЛЬНЫЕ ЗОНЫ

№ п.п.	Наименования аэронавигационных данных (АНД)	Значение элемента АНД	Доказательная документация
1	2	3	4
Посадочная площадка находится в районе зон ограничения полетов УЛР 95 и УЛР 96.			
12.1	Наименование зоны	Зона ограничения полетов	(6)
12.1.1	Обозначение зоны	УЛР 95	
12.1.2	Координаты боковых границ или центра зоны (широта, долгота в градусах, минутах и секундах)	Круг радиусом 10 км с центром в г.т. 671800с, 634600в	
12.1.3	Верхняя граница	До эшелона 3050	
12.1.4	Нижняя граница	От земли	
12.1.5	Время действия	Доводится посредством НОТАМ	
12.1.6	Примечание	-	
12.2	Наименование зоны	Зона ограничения полетов	
12.2.1	Обозначение зоны	УЛР 96	
12.2.2	Координаты боковых границ или центра зоны (широта, долгота в градусах, минутах и секундах)	672000с, 633230в; 671742с, 635348в; 665848с, 634218в; 670100с, 632042в; 672000с, 633230в.	
12.2.3	Верхняя граница	До эшелона 3050	
12.2.4	Нижняя граница	От земли	
12.2.5	Время действия	Доводится посредством НОТАМ	
12.2.6	Примечание	-	



**13. ДАННЫЕ СРЕДСТВ СВЯЗИ
ПОСАДОЧНОЙ ПЛОЩАДКИ КС-44 «ВОРКУТИНСКАЯ»**

№ п.п.	Наименования аэронавигационных данных (АНД)	Значение элемента АНД	Доказатель- ная документац ия
<p>На посадочной площадке КС-44 «ВОРКУТИНСКАЯ» своих средств связи нет. На посадочной площадке КС-44 «ВОРКУТИНСКАЯ» ОВД осуществляется: - во время регламента работы ДПП Воркута – диспетчером ДПП Воркута - вне времени регламента работы ДПП Воркута – диспетчером РЦ ЕС ОрВД Сыктывкар.</p>			
1	2	3	4
13.1	Обозначение службы	ДПП Воркута с функциями МДП	-
13.1.1	Позывной	Воркута-Вышка	
13.1.2	Частота Mhz	120,6	
13.1.3	Часы работы (UTC) ¹⁾	Ежедневно 04.00-19.00	
13.1.4	Примечание	-	
13.2	Обозначение службы	РЦ ЕС ОрВД Сыктывкар	-
13.2.1	Позывной	СИВКАР-Контроль	
13.2.2	Частота Mhz	134,1	
13.2.3	Часы работы (UTC) 1)	Ежедневно 19.01-03.59	
13.2.4	Примечание	-	

¹⁾ UTC – всемирное координированное время.



**14. РАДИОНАВИГАЦИОННЫЕ СРЕДСТВА И СРЕДСТВА ПОСАДКИ
ПОСАДОЧНОЙ ПЛОЩАДКИ КС-44 «ВОРКУТИНСКАЯ»**

№ п.п.	Наименования аэронавигационных данных (АНД)	Значение элемента АНД	Доказатель ная документац ия
РНС и средства посадки на посадочной площадке отсутствуют.			
1	2	3	4
14.1	Тип и категория средства	-	-
14.1.1	Магнитное склонение антенны	-	-
14.1.2	Позывной	-	-
14.1.3	Частота	-	-
14.1.4	Магнитное склонение станции	-	-
14.1.5	Координаты места установки антенны (широта, долгота в градусах, минутах, секундах и сотых долях секунды)	-	-
14.1.6	Часы работы (UTC)	-	-
14.1.7	Примечание	-	-



15. ПЕРЕЧЕНЬ КАРТ (СХЕМ) ПОСАДОЧНОЙ ПЛОЩАДКИ

1. Карта посадочной площадки (кроки).
2. Карта наземного движения (огни и знаки руления).
3. Карта препятствий в R=5 км от контрольной точки посадочной площадки.
4. Карта маршрутов вылета и прибытия.
5. Карта захода на посадку по приборам.
6. Карты захода на посадку по ПВП.
7. Схема концентрации и перелета птиц в окрестностях посадочной площадки.
8. Схема размещения радиотехнического и метеорологического оборудования на посадочной площадке.
9. Схема продольного профиля оси ВПП посадочной площадки.
10. Схема выполнения маневра для внеочередного захода на посадку или ухода на запасной аэродром.



16. ПЕРЕЧЕНЬ ДОКАЗАТЕЛЬНОЙ ДОКУМЕНТАЦИИ

1. Технический отчет по выявлению и геодезической съемке высотных препятствий в системе координат ПЗ-90.02 в радиусе 5 км от КТПП КС-44 «ВОРКУТИНСКАЯ»
2. Акт обследования посадочной площадки КС-44 «ВОРКУТИНСКАЯ» на соответствие требованиям ФАП «Требования к посадочным площадкам, расположенным на участке земли или акватории», утвержденными приказом Минтранса от 04.03.2011 г. №69.
3. Приказ Минтранса России №253 от 22.09.2011 года «Об утверждении границ зон и районов ЕС ОрВД РФ, границ районов аэродромов, аэроузлов, вертодромов, границ классов воздушного пространства».
4. Приказ Минтранса России №238 от 06.09.2011 года «Об установлении постоянных опасных зон».
5. Приказ Минтранса России №237 от 06.09.2011 года «Об установлении запретных зон».
6. Приказ Минтранса России №337 от 05.09.2012 года «Об установлении зон ограничения полетов».
7. Приказ Минтранса России №273 от 24.10.2011 года «Об утверждении маршрутов обслуживания воздушного движения».
8. Топокарта изд. Ген.штаба, масштаб 1:50000, 1989 года выпуска.



2.1 ПРИЛОЖЕНИЯ



Карта препятствий
в радиусе 5 км от контрольной
точки посадочной площадки

КС-44 «ВОРКУТИНСКАЯ»





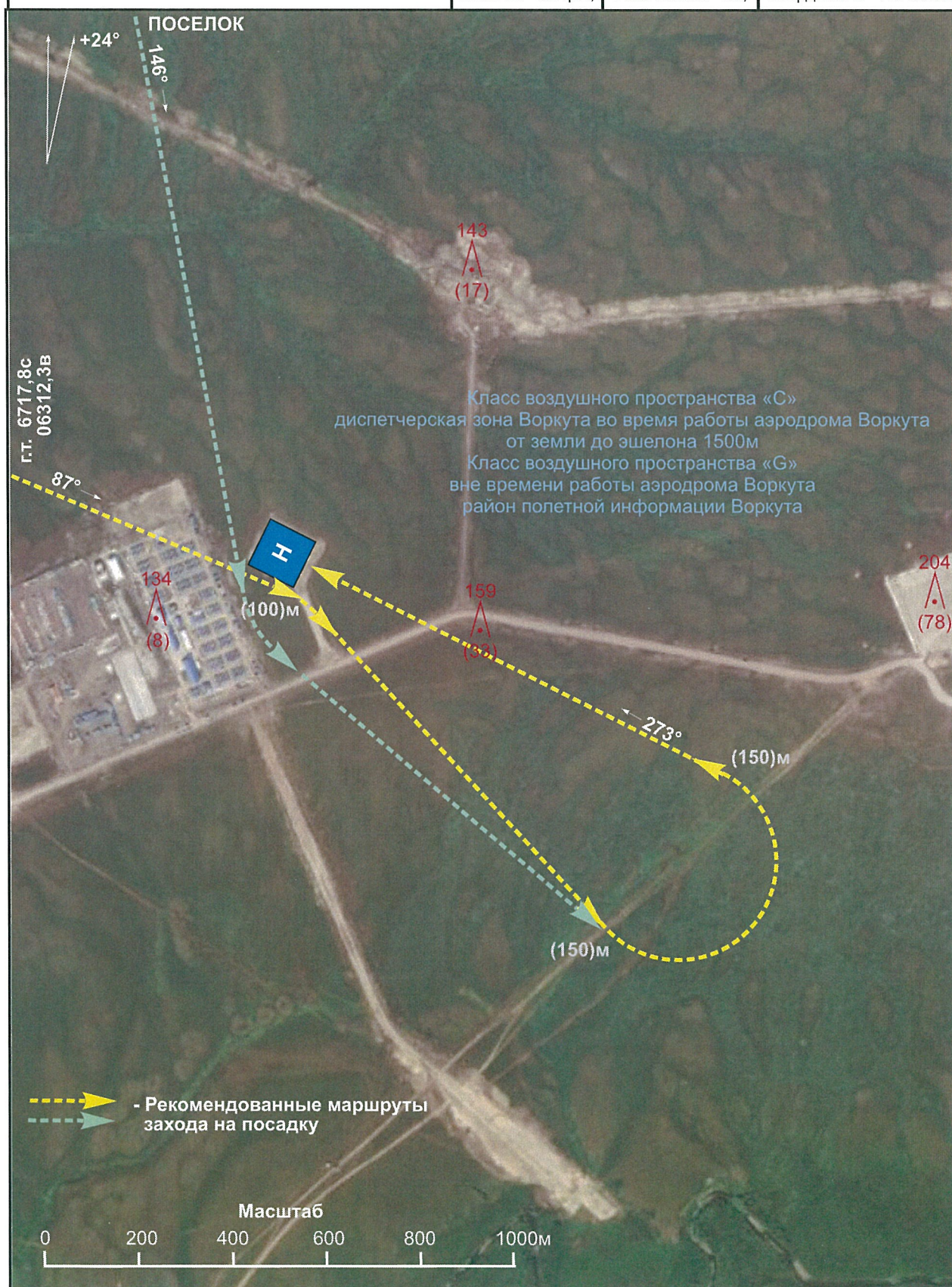
Карта
захода на посадку по ПВП
с МКпос = 273°

КС-44 «ВОРКУТИНСКАЯ»

Воркута-Вышка 120.6
СИВКАР-Контроль 134.1

Нпп 126

Высоты - метры; Расстояния - км; Координаты - ПЗ-90.02





**Карта
наземного движения
(огни и знаки руления)**

КС-44 «ВОРКУТИНСКАЯ»

На посадочной площадке
МС и РД отсутствуют, огни и знаки руления
не установлены



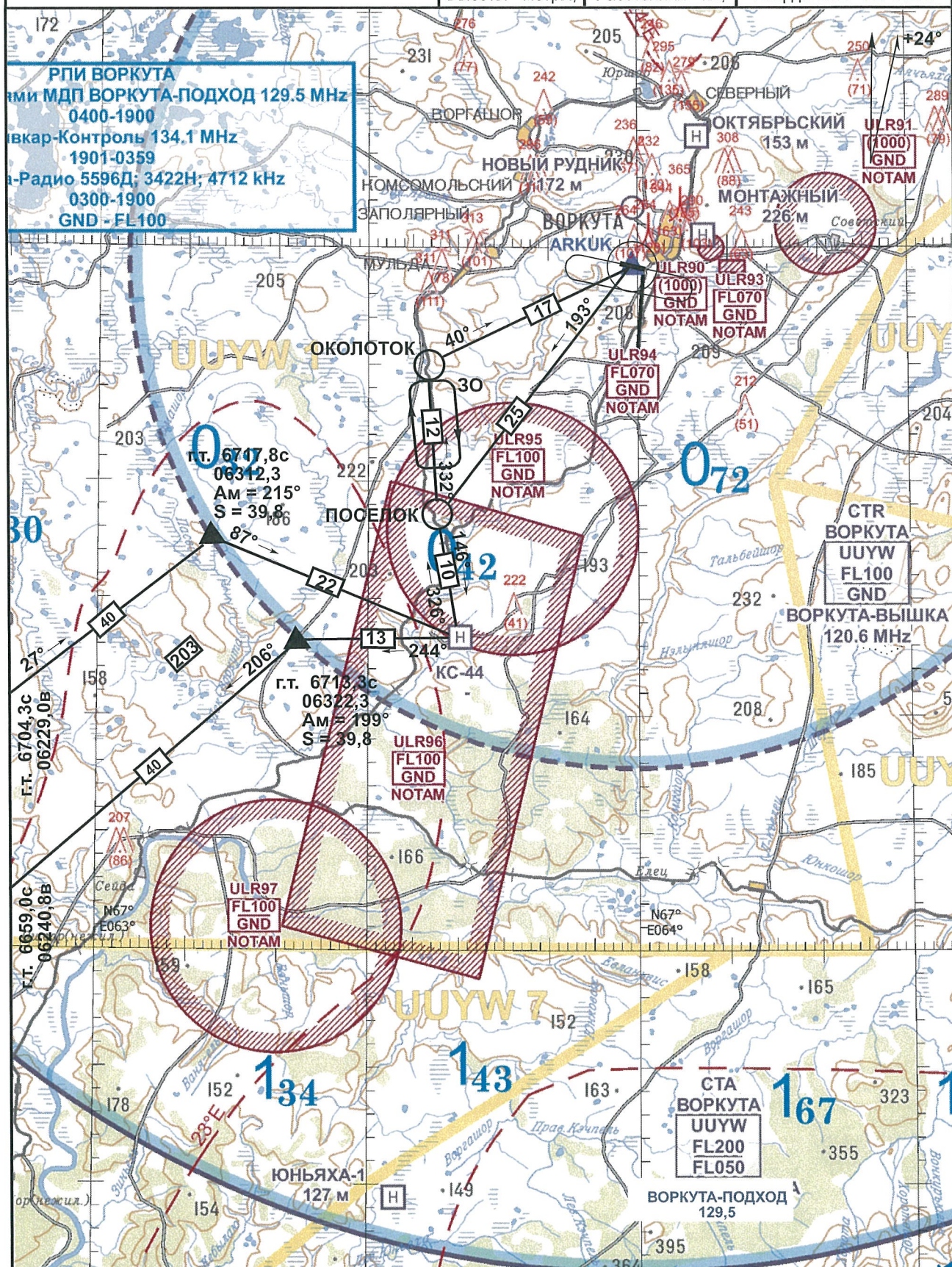
КС-44 «ВОРКУТИНСКАЯ»

Карта маршрутов вылета и прибытия

Воркута-Вышка 120.6
СИВКАР-Контроль 134.1

Нпп 126

Высоты - метры;	Расстояния - км;	Координаты - ПЗ-90.02
-----------------	------------------	-----------------------





**Карта
захода на посадку по приборам**

КС-44 «ВОРКУТИНСКАЯ»

Высоты - метры; Расстояния - км; Координаты - ПЗ-90.02

**Схемы
захода на посадку по приборам не разрабатывались**







Схема
концентрации и перелета птиц
в окрестностях посадочной площадки

КС-44 «ВОРКУТИНСКАЯ»

Наблюдения за концентрацией
и перелетом птиц в окрестностях посадочной площадки
не производились



Схема
размещения радиотехнического
и метеорологического оборудования

КС-44 «ВОРКУТИНСКАЯ»

На посадочной площадке
радиотехническое и метеорологическое оборудование
не установлено



**Схема
продольного профиля оси ВПП
посадочной площадки**

КС-44 «ВОРКУТИНСКАЯ»

Высоты - метры; Расстояния - км; Координаты - ПЗ-90.02

**Съемка
продольного профиля оси ВПП
посадочной площадки
не производилась**



**Схема
выполнения маневра для
внеочередного захода на посадку
или ухода на запасной аэродром**

КС-44 «ВОРКУТИНСКАЯ»

Высоты - метры; Расстояния - км; Координаты - ПЗ-90.02

**Схема не разработана
ввиду отсутствия зон ожидания в районе
посадочной площадки**



3.1. СПРАВОЧНАЯ ИНФОРМАЦИЯ



РЕГИСТРАЦИЯ СВЕРОК (ПРОВЕРОК) АНПП

[illegible]

